

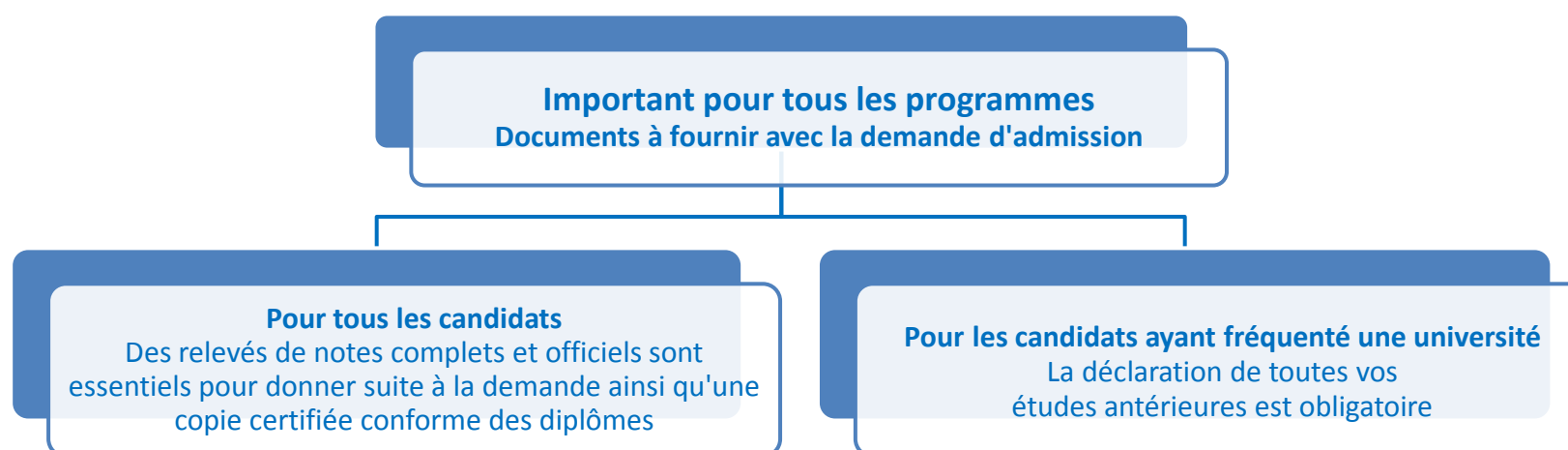


Tchad (République du)

Admission

1^{er} cycle

L'Université de Montréal offre 2 catégories de programmes	<u>Programmes à capacité d'accueil limitée</u>	La capacité d'accueil est limitée. L'admission des candidats repose sur la qualité des dossiers présentés et, dans certains cas, sur d'autres conditions particulières.
	<u>Programmes à capacité d'accueil non limitée</u>	La capacité d'accueil n'est pas limitée. L'admission des candidats repose uniquement sur la note de passage.



Conditions générales d'admission

**Exigence de base
pour tous les programmes**

Diplôme requis

Baccalauréat, baccalauréat de technicien

**En plus de l'exigence de base, certains programmes requièrent des préalables
et des critères additionnels. Ces programmes sont répartis dans les 7 grands secteurs ci-dessous.**

Aménagement

Arts et lettres

Mathématiques
et informatique

Sciences
de la santé

Sciences
de l'éducation

Sciences
pures

Sciences
humaines

Préalables et exigences additionnelles propres aux programmes demandés

Les programmes non spécifiquement mentionnés ci-dessous ne requièrent que les exigences de base (se référer aux « [Conditions générales d'admission](#) »)

Secteur aménagement			
Liste complète des programmes			
Programmes	Capacité d'accueil limitée	Préalables	Conditions particulières
Architecture	Oui	Série C (math. et sc. phys.)	<p>Les candidats qui ont fait des études universitaires dans le domaine : fournir un portfolio, une lettre de motivation personnelle et un curriculum vitae</p> <p>Voir la rubrique « Admission et exigences »</p>
Architecture de paysage	Oui	Aucun	<p>Les candidats qui ont fait des études universitaires dans le domaine : fournir un portfolio, une lettre de motivation et trois (3) lettres de recommandation</p> <p>Voir la rubrique « Admission et exigences »</p>
Design d'intérieur Design industriel	Oui Oui	Série C (math. et sc. phys.) Série D (math. et sc. natur.) ou baccalauréat (coefficient math. 3 et plus)	<p>Pour tous les candidats : fournir une lettre de motivation personnelle et un curriculum vitae</p> <p>Pour les candidats qui ont fait des études universitaires dans le domaine : soumettre également un portfolio</p> <p>Voir la rubrique - Design d'intérieur « Admission et exigences »</p> <p>Voir la rubrique - Design industriel « Admission et exigences »</p>

Préalables et exigences additionnelles propres aux programmes demandés

Les programmes non spécifiquement mentionnés ci-dessous ne requièrent que les exigences de base (se référer aux « [Conditions générales d'admission](#) »)

Secteur arts et lettres Liste complète des programmes en arts Liste complète des programmes en lettres			
Programmes	Capacité d'accueil limitée	Préalables	Conditions particulières
Études anglaises Études anglaises et littérature comparée Littératures de langue anglaise et française	Non Non Non	Aucun	Test d'anglais
Études allemandes	Non	1 cours d'allemand	Aucune
Études hispaniques	Non	1 cours d'espagnol	Aucune
Musique	Oui	Aucun	Test, audition et dans certains cas une entrevue
Traduction (baccalauréat)	Oui	Aucun	Test d'anglais et test de français
Traduction 3e langue (certificat)	Non	Aucun	Test d'anglais et test de français ainsi qu'un test d'allemand ou d'espagnol selon le cas

Préalables et exigences additionnelles propres aux programmes demandés

Les programmes non spécifiquement mentionnés ci-dessous ne requièrent que les exigences de base (se référer aux « [Conditions générales d'admission](#) »)

Secteur mathématiques et informatique

[Liste complète des programmes en sciences pures et appliquées](#)

[Liste complète des programmes en sciences sociales](#)

Programmes	Capacité d'accueil limitée	Préalables	Conditions particulières
Administration des systèmes informatiques Multimédia Programmation	Oui Oui Oui	Série C (math. et sc. phys.) Série D (math. et sc. natur.) ou baccalauréat (coefficient math. 4) et 1 cours de programmation pour toutes les séries	Ces programmes sont des modules de 12 crédits et s'offrent seulement à temps partiel.
Informatique appliquée (certificat)	Oui	Série C (math. et sc. phys.) Série D (math. et sc. natur.) ou baccalauréat (coefficient math. 4)	Aucune
Démographie et statistique Informatique Mathématiques Mathématiques et économie Mathématiques et informatique Mathématiques et physique Physique et informatique	Non Oui Non Non Oui Non Oui	Série C (math. et sc. phys.)	Démographie et statistique (voir sciences sociales) Aucune

Préalables et exigences additionnelles propres aux programmes demandés

Les programmes non spécifiquement mentionnés ci-dessous ne requièrent que les exigences de base (se référer aux « [Conditions générales d'admission](#) »)

Secteur sciences de la santé Liste complète des programmes			
Programmes	Capacité d'accueil limitée	Préalables	Conditions particulières
Kinésiologie	Oui	Série D (math.et sc. natur.)	Aucune
Médecine *	Oui	Série D (math.et sc. natur.)	Se présenter à une entrevue
Neurosciences Nutrition ** Sciences biomédicales Sciences biopharmaceutiques **	Oui Oui Oui Oui	Série D (math.et sc. natur.)	IMPORTANT Étant donné le nombre restreint de places décrété par le Gouvernement du Québec, une ou deux places seulement peuvent être attribuées aux étudiants étrangers.
Technologie et innocuité des aliments	Non	Série D (sc. natur.)	Aucune
* Au moment du dépôt de la demande, il faut avoir complété depuis moins de 8 ans la formation scientifique préalable à l'admission ou démontrer que ces connaissances sont toujours actuelles dans les 4 disciplines fondamentales suivantes : biologie, chimie, mathématiques et physique.			
** Au moment du dépôt de la demande, il faut avoir complété depuis moins de 8 ans la formation scientifique préalable à l'admission ou démontrer que ces connaissances fondamentales sont toujours actuelles.			

Préalables et exigences additionnelles propres aux programmes demandés

Les programmes non spécifiquement mentionnés ci-dessous ne requièrent que les exigences de base (se référer aux « [Conditions générales d'admission](#) »)

Secteur sciences de la santé (suite)		** IMPORTANT ** Au moment du dépôt de la demande		1 - Avoir la citoyenneté canadienne ou le statut de résident permanent 2 - Avoir complété depuis moins de 8 ans la formation scientifique préalable à l'admission ou démontrer que ces connaissances fondamentales sont toujours actuelles
Programmes	Capacité d'accueil limitée	Préalables	Conditions particulières	
Audiologie Ergothérapie Orthophonie Physiothérapie Sciences infirmières	Oui Oui Oui Oui Oui	Série D (math.et sc. natur.)	Avoir la citoyenneté canadienne ou le statut de résident permanent	
Pharmacie	Oui	Série D (math.et sc. natur.)	Avoir la citoyenneté canadienne ou le statut de résident permanent ou être boursier d'une agence canadienne ou internationale et remplir un questionnaire et dans certains cas se présenter à une entrevue	
Médecine dentaire	Oui	Série D (math.et sc. natur.)	Avoir la citoyenneté canadienne ou le statut de résident permanent et réussir le test de l'Association dentaire canadienne (TAED) et entrevue écrite	
Médecine vétérinaire	Oui	Série D (math.et sc. natur.)	Avoir la citoyenneté canadienne ou le statut de résident permanent et test psychométrique	
Optométrie	Oui	Série D (math.et sc. natur.)	Avoir la citoyenneté canadienne ou le statut de résident permanent et se présenter à une entrevue	

Préalables et exigences additionnelles propres aux programmes demandés

Les programmes non spécifiquement mentionnés ci-dessous ne requièrent que les exigences de base (se référer aux « [Conditions générales d'admission](#) »)

Secteur sciences de l'éducation Liste complète des programmes			
Programmes	Capacité d'accueil limitée	Préalables	Conditions particulières
Enseignement des mathématiques au secondaire	Oui	Série C (math. et sc. phys.)	Aucune
Enseignement des sciences et technologies au secondaire	Oui	Série D (math. et sc. natur.)	Aucune

Préalables et exigences additionnelles propres aux programmes demandés

Les programmes non spécifiquement mentionnés ci-dessous ne requièrent que les exigences de base (se référer aux « [Conditions générales d'admission](#) »)

Secteur sciences pures Liste complète des programmes			
Programmes	Capacité d'accueil limitée	Préalables	Conditions particulières
Biochimie et médecine moléculaire Bio-informatique Chimie Microbiologie et immunologie Sciences biologiques	Oui Oui Non Oui Oui	Série D (math. et sc. natur.)	Aucune
Physique	Non	Série C (math. et sc. phys.)	Aucune

Préalables et exigences additionnelles propres aux programmes demandés

Les programmes non spécifiquement mentionnés ci-dessous ne requièrent que les exigences de base (se référer aux « [Conditions générales d'admission](#) »)

Secteur sciences humaines

[Liste complète des programmes en sciences humaines](#)

[Liste complète des programmes en sciences sociales](#)

[Liste complète des programmes en économie et politique](#)

Programmes	Capacité d'accueil limitée	Préalables	Conditions particulières
Criminologie Démographie (mineure) Psychoéducation Relations industrielles Sécurité et études policières Service social	Oui Non Oui Oui Oui Oui	Série C (math. et sc. phys.) Série D (math. et sc. natur.) ou baccalauréat (coefficient math. 3 et plus)	Aucune
Sciences économiques (baccalauréat)	Non	Série C (math. et sc. phys.) Série D (math. et sc. natur.) ou baccalauréat (coefficient math. 4)	Aucune
Linguistique et psychologie Psychoéducation et psychologie Psychologie	Oui Oui Oui	Série D (math. et sc. natur.)	Aucune
Action communautaire	Non	Aucun	Avoir une expérience appropriée à ce programme et remplir le document « <i>Supplément à la demande d'admission</i> » Obtenir ce document
Intervention psycho-éducative	Non	Aucun	Avoir une expérience appropriée à ce programme et être présentement en exercice professionnel dans un milieu pertinent au champ d'études et fournir une attestation d'emploi
Sécurité intérieure	Non	Aucun	Avoir une expérience professionnelle de 5 ans et être en exercice dans un milieu pertinent au champ d'études