

Programmation de la journée



portes ouvertes

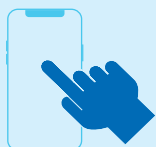
Dimanche 26 janvier 2020 de 11 h à 16 h

3200, rue Jean-Brillant

Conférences niveaux 2 et 3

	11 h 30	12 h 30	13 h 30	14 h 30
B-2285 NIVEAU 2	Malade de la médecine	Comment devenir pharmacien? 	CONFÉRENCE SPÉCIALE Les enjeux occasionnés par l'intelligence artificielle (IA)	La bio vous intéresse? Quel est le programme pour vous?
B-2325 NIVEAU 2	Choisir son programme d'études: tout un défi	Imaginer et façonner le monde: architecture, design et urbanisme	Mieux comprendre le processus d'admission au 1 ^{er} cycle	Les sciences infirmières, une carrière scientifique humaine et passionnante qui mène vers une profession assurée
B-2305 NIVEAU 2	Les études aux cycles supérieurs: faire un choix éclairé	Financer ses études	Partir en échange et étudier à l'international: c'est possible durant sa formation à l'UdeM 	Découvrez les nouveaux baccalauréats en gestion!
B-2245 NIVEAU 2	Étudier en enseignement: c'est comment? 	L'intervention psychosociale vous intéresse? Criminologie, psychoéducation et travail social	Une formation en psychologie: quel programme choisir? 	Diplôme obtenu à l'étranger: découvrir ses options de formation complémentaire
B-3220 NIVEAU 3	12 h 00 Concilier travail et retour aux études: les cheminements et baccalauréats par cumul à la Faculté de l'éducation permanente			

Un(e) étudiant(e) ou un(e) diplômé(e) sera présent(e) pour parler de son expérience à l'Université de Montréal.



CONSULTEZ LA PROGRAMMATION EN LIGNE :
umtl.ca/PO

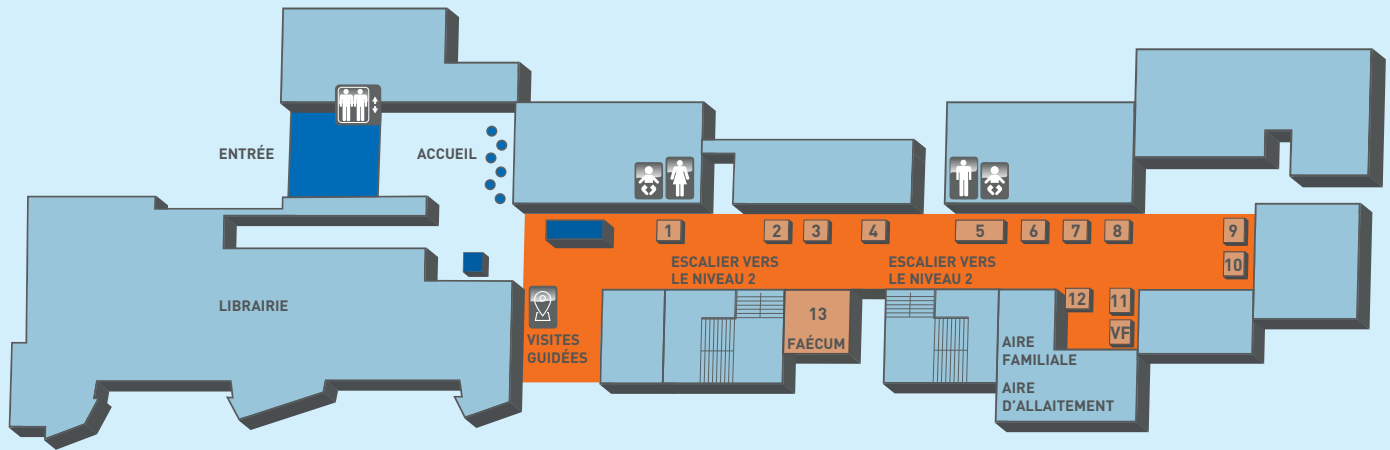
Université 
de Montréal
et du monde.

Kiosques d'information

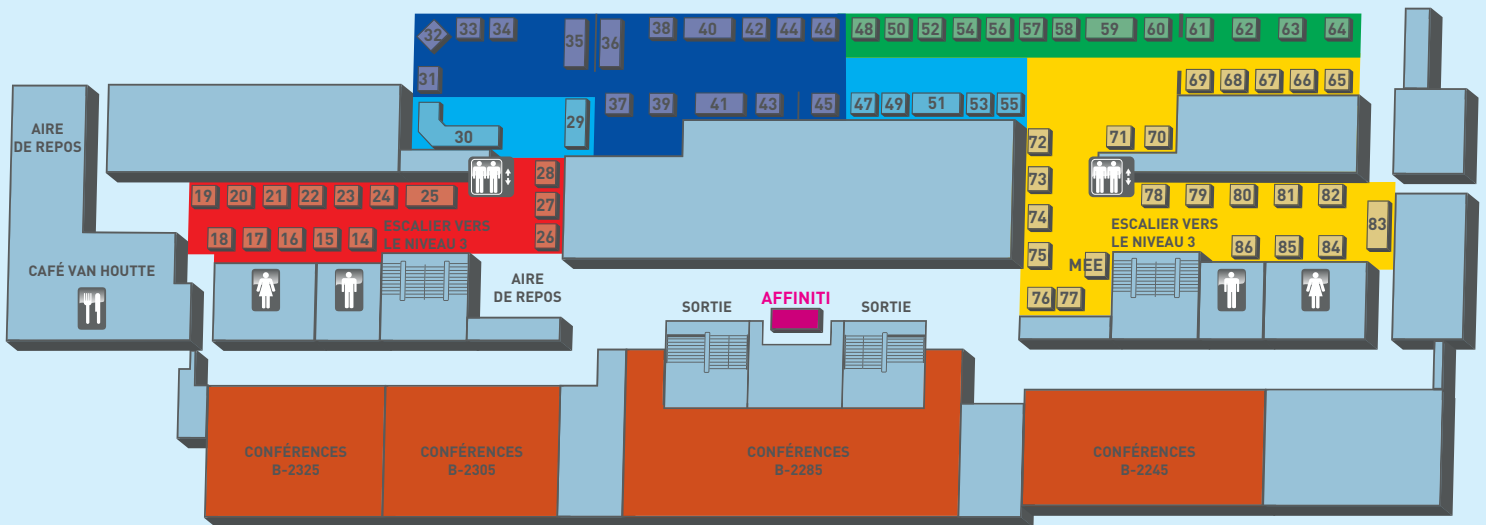
Services, programmes d'études et conseils aux études : niveaux 1, 2 et 3

SERVICES, CAMPUS ET ÉCOLES AFFILIÉES Niveau 1	SCIENCES PURES ET APPLIQUÉES Niveau 2	PROGRAMMES INTERDISCIPLINAIRES Niveau 2
1 Accueil – Services aux étudiants (SAÉ)	59 Architecture	47 Baccalauréats en gestion
5 Bourses – Aide financière	57 Architecture de paysage	
12 CISM	48 Bio-informatique	30 Éducation permanente - Certificats - Association générale des étudiants et étudiantes de la Faculté de l'éducation permanente (AGEEFEP)
4 Les campus de l'UdeM	64 Biologie	55 Environnement et développement durable
11 Centre d'éducation physique et des sports (CEPSUM) – Carabins	62 Chimie	53 Études autochtones
8 Centre d'entrepreneuriat Poly-UdeM	56 Design d'intérieur	49 Information sur les combinaisons de programmes
6 Droits de scolarité	54 Design industriel	29 Santé publique (ESPUM)
2 Étudier à l'étranger	60 Études supérieures en aménagement	
13 Fédération des associations étudiantes du campus de l'UdeM (FAÉCUM)	63 Géographie	51 Sciences sociales et humaines Programmes de cycles supérieurs - Administration sociale - Analyse et stratégie internationale - Arts, création et technologies - Compétences professionnelles - Édition numérique - Études juives - Études internationales - Journalisme - Muséologie - Pratiques et politiques du pluralisme - Sciences humaines appliquées - Société, politiques publiques et santé
10 HEC Montréal	50 Informatique	
3 Logement hors campus	52 Mathématiques, statistique et actuariat	
9 Polytechnique Montréal	61 Physique	
7 Résidences	58 Urbanisme	
VF Voyagez Futé		
SCIENCES SOCIALES Niveau 2	SCIENCES DE LA SANTÉ Niveau 2	CONSEILS AUX ÉTUDES Niveau 3
84 Anthropologie	43 Biochimie et médecine moléculaire	88 Accès aux études universitaires - Année préparatoire - Compléments de formation - Mineure en arts et sciences
68 Communication	31 École de kinésiologie	87 Admission au 1 ^{er} cycle - Consultations individuelles
65 Criminologie	33 Ergothérapie	90 Admission aux cycles supérieurs
85 Démographie	35 Médecine	91 Centre étudiant de soutien à la réussite (CÉSAR) - Étudiants en situation de handicap - Exigence de français à l'admission - Information scolaire et professionnelle - Orientation
83 Droit	39 Médecine dentaire	92 Demande d'admission sur place
82 Économie	38 Médecine vétérinaire	89 Études libres
73 Éducation préscolaire et enseignement primaire	45 Microbiologie et immunologie	93 Éducation permanente - Travail et retour aux études: rencontres individuelles à partir de 13 h 30
75 Enseignement au secondaire	42 Neurosciences	
76 Enseignement de l'éducation physique et à la santé	44 Nutrition	
77 Enseignement du français langue seconde	46 Optométrie	
74 Enseignement en adaptation scolaire	36 Orthophonie - Audiologie	
72 Études aux 2 ^e et 3 ^e cycles en sciences de l'éducation	40 Pharmacie	
80 Études féministes, des genres et des sexualités	32 Physiothérapie	
81 Études internationales	37 Sciences biomédicales	
78 Études religieuses	41 Sciences biopharmaceutiques et développement du médicament	
71 Psychoéducation	34 Sciences infirmières	
70 Psychologie		
79 Relations industrielles	ARTS, LETTRES ET SCIENCES HUMAINES Niveau 2	
80 Science politique	26 Centre de langues	
69 Sciences de l'information	24 Cinéma – Études du jeu vidéo	
66 Sécurité et études policières	21 Études allemandes	
86 Sociologie	17 Études anglaises	
67 Travail social	15 Études classiques - Études médiévales	
MEE Ministère de l'Éducation et de l'Enseignement supérieur	18 Études asiatiques	
	19 Études hispaniques	
	14 Histoire	
	23 Histoire de l'art	
	20 Langues modernes	
	25 Linguistique	
	22 Littérature comparée	
	27 Littératures de langue française	
	28 Musique	
	16 Philosophie	
	25 Traduction	

NIVEAU 1 | SERVICES, CAMPUS ET ÉCOLES AFFILIÉES



NIVEAU 2 | PROGRAMMES D'ÉTUDES ET CONFÉRENCES



NIVEAU 3 | CONSEILS, ADMISSION ET SOUTIEN AUX ÉTUDES





Visites et activités sur le campus

- 8 Aménagement : Architecture, Design et Urbanisme**
Pavillon d'aménagement, hall d'entrée
2940, chemin de la Côte-Ste-Catherine
Visites guidées — 11 h à 16 h
- 1 Anthropologie**
Présentez-vous au kiosque 84
Visites guidées — 11 h à 16 h
- 8 Centre d'exposition**
Pavillon d'aménagement
2940, chemin de la Côte-Ste-Catherine, local 0056
Exposition : Kazuyoshi Miyoshi, photographies du patrimoine japonais. 11 h à 15 h
- 5 Centre sportif - CEPsum**
2100, boulevard Édouard-Montpetit, au 3^e étage
Visites guidées — 11 h à 16 h
- 3 Microbiologie et immunologie**
Pavillon Roger-Gaudry - hall d'honneur sous la tour
2900, boulevard Édouard-Montpetit
Visites du laboratoire — 12 h à 15 h
- 6 Musique**
Pavillon de la Faculté de musique
200, avenue Vincent d'Indy
Visites guidées, prestations, cours de maître, conférence, démonstrations et ateliers — 11 h à 15 h
- 9 Optométrie**
Pavillon 3744, rue Jean-Brillant, hall d'entrée
Visites guidées — 11 h à 15 h 30
- 2 Pharmacie et Sciences biopharmaceutiques**
Pavillon Jean-Coutu, hall d'entrée
2940, chemin de Polytechnique
Visites guidées — 11 h à 15 h 30
- 1 Physique**
Présentez-vous au local B-3225
3200, rue Jean-Brillant
Présentations — 12 h 30 et 14 h
- 4 Résidences**
Porte C1 de la tour EST ou C2 de la tour OUEST
2350, boulevard Édouard-Montpetit
Visites guidées — 11 h à 15 h 30
- 7 Sciences infirmières**
Pavillon Marguerite-d'Youville, hall d'entrée
2375, chemin de la Côte-Sainte-Catherine
Visites guidées — 11 h à 16 h

NAVETTES
Départs en continu
11 h 15 à 15 h 30
Devant le 3200, rue Jean-Brillant

VISITES GUIDÉES MULTILINGUES
Français : 11 h 30, 12 h, 12 h 30, 13 h 30 et 14 h 30
Espagnol : 12 h 45
Anglais : 13 h 15
Arabe : 14 h
Portugais : 14 h 15

RESTAURATION
Café Van Houtte
3200, rue Jean-Brillant, niveau 2
11 h à 15 h



Nos photographes se promènent à travers le campus en quête de jolis portraits.

Complexe des sciences campus MIL
Chimie, Biologie, Géographie et Physique
1375 Avenue Thérèse-Lavoie-Roux, Atrium du campus MIL - métro Acadie
Kiosque et visites guidées — 11 h à 15 h
Service de navette en continu devant le 3200, rue Jean-Brillant

Ambiance musicale gracieuseté de CISM 89.3